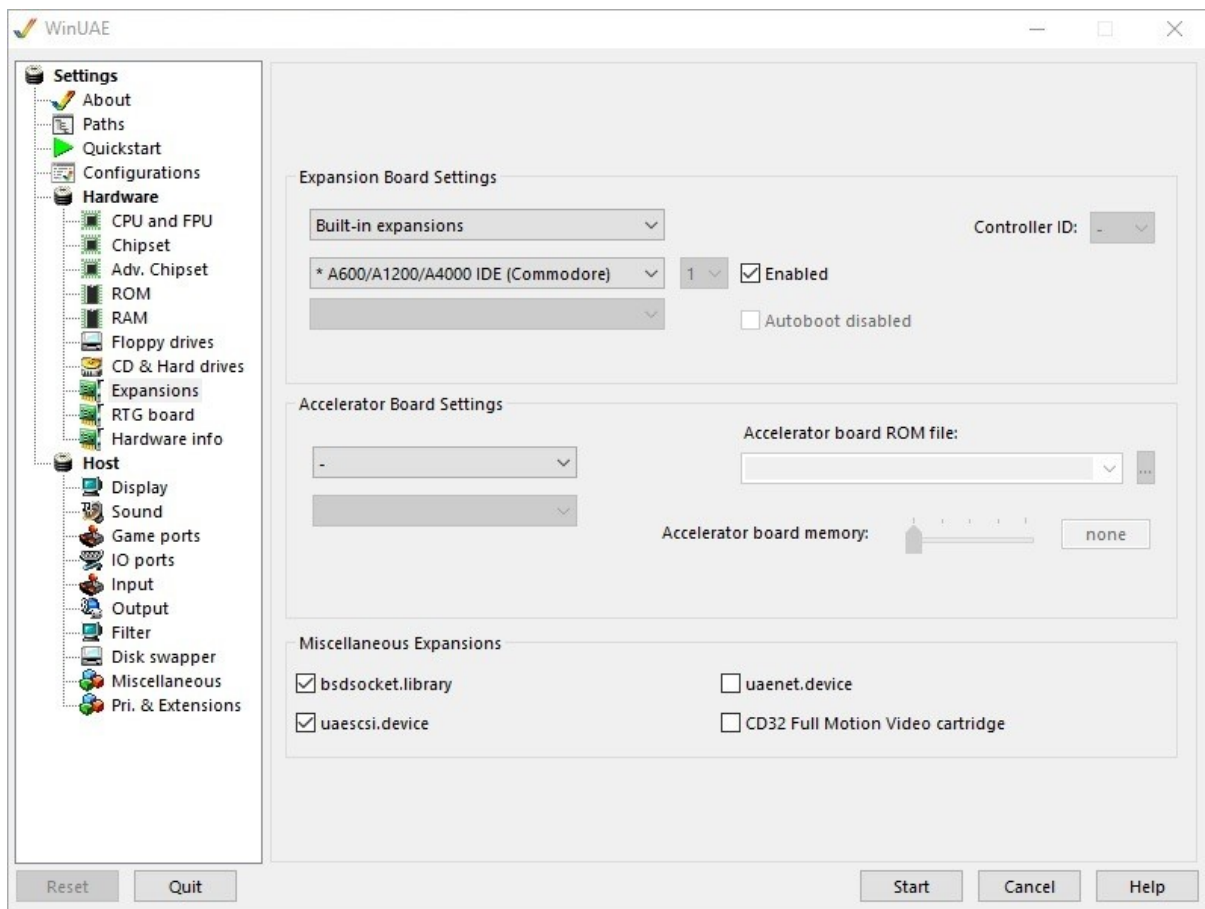
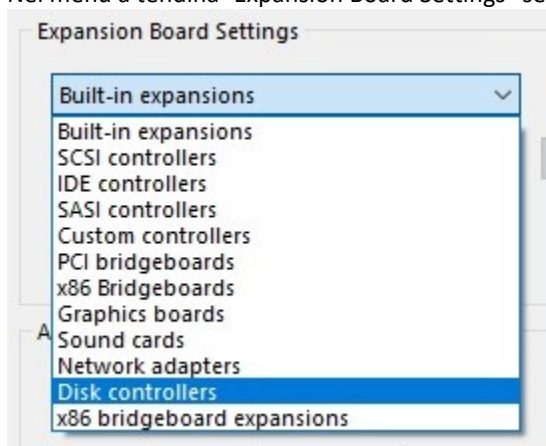


Configurazione

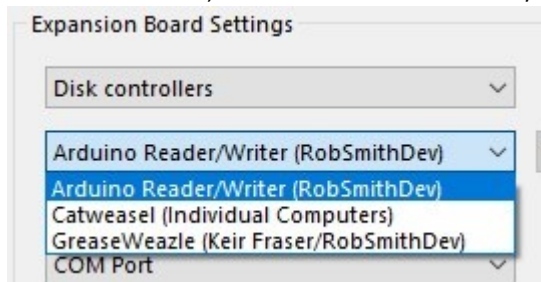
Una volta caricato il WinUAE configuratelo come preferite, dopodichè andate nel menu "Expansion":



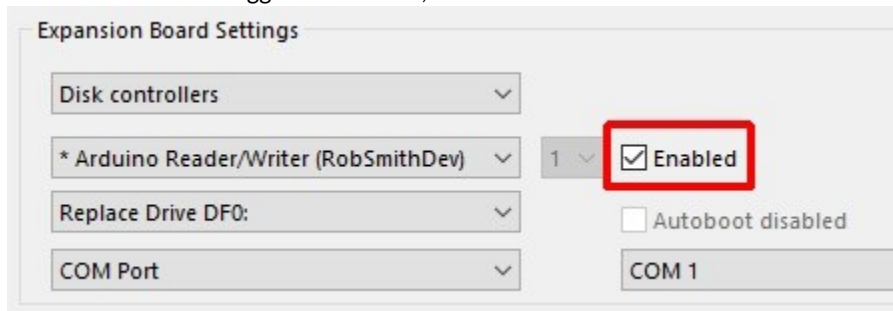
Nel menu a tendina "Expansion Board Settings" selezionate "Disk controllers":



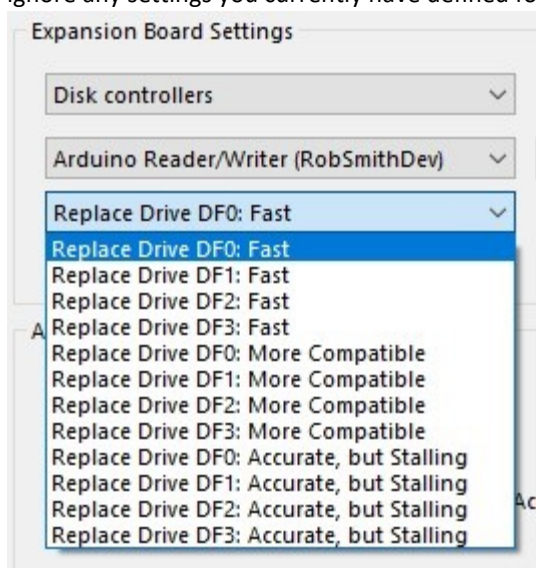
Dal secondo menu, selezionate "Arduino Reader/Writer (RobSmithDev)":



Non dimenticate di flaggare "Enabled", altrimenti non funzionerà:



Then, choose which drive you want to replace, either DF0, DF1, DF2 or DF3. This will cause WinUAE to ignore any settings you currently have defined for those drives:



Fast: è l'opzione da preferire. La stragrande maggioranza dei dischi funziona con questa opzione.

More Compatible: più lenta ma leggermente più accurata. Alcuni dischi potrebbero richiederla.

Accurate, but Stalling: raramente necessaria. Solo pochissimi dischi potrebbero richiederla.

Selezionate la porta COM che il sistema ha assegnato al Waffle, oppure lasciate su "Auto Detect" e siete pronti per utilizzare il Waffle con WinUAE!

